



Special – „Best of Simbabwe“

9 - 17 Tage individuelle Flugsafari im unberührten und tierreichen Simbabwe

Reiseverlauf: Harare – Mana Pools Nationalpark – Hwange Nationalpark – Viktoria Fälle

Optionale Verlängerungen: Kanu- und Wandersafari auf dem Sambesi, Karibasee

Simbabwe ist ein Land mit fruchtbarer Erde, fabelhaften Landschaften und einem großen Tierreichtum. Die wildreichen Nationalparks im Norden und Westen sind ein Geheimtipp für Reisende, die Flora und Fauna noch möglichst ungestört erkunden wollen.

Ihre Safari startet von Harare oder Victoria Falls und führt Sie zunächst an den Sambesi Fluss im Norden des Landes. Der Mana Pools Nationalpark bietet nicht nur abwechslungsreiche Landschaften, sondern auch einen hervorragenden Wildreichtum in der spektakulären Kulisse des Zambezi Escarpments. Gehen Sie auf eine Kanufahrt, entdecken Sie die Natur auf einer Fußpirsch oder unternehmen Sie eine klassische Wildbeobachtungsfahrt. Per Sportflugzeug geht es weiter in den tierreichen Hwange Nationalpark. Oftmals können Sie hier viele Tiere direkt vom Camp aus beobachten. Ihre letzte Station sind die beeindruckenden Viktoria Fälle, bei denen sich der Sambesi Fluss in eine über 100 Meter tiefe Schlucht stürzt.

Selbstverständlich lassen sich die Varianten auch kombinieren und es gibt etliche Möglichkeiten den Verlauf zu verlängern! Fragen Sie uns!

Reiseverlauf:

1. - 3. Tag: Mana Pools Nationalpark

Flug von Harare zum Mana Pools Nationalpark. Der Park liegt gegenüber des Lower Zambezi Nationalparks in Sambia und bietet zusammen mit dem malerischen Bergpanorama auf der sambischen Seite hervorragende Fotomotive, vor allem auch bei Sonnenuntergang, wenn sich der glutrote Himmel im mächtigen Sambesi Fluss spiegelt. Zur Regenzeit verwandelt sich die Flutebene des Sambesi in eine Seenlandschaft, die in der Trockenzeit fruchtbare Grasebenen hinterlassen und dadurch eines der besten Plätze in Afrika für hervorragende Tierbeobachtungen wird. Elefanten, Zebras, Wasserböcke, Kudus, Impala, aber auch Löwen, Leoparden und Geparden sowie Wildhunde werden oft gesichtet. Am Flussufer halten sich häufig große Büffelherden auf.

Im Zambezi Expeditions Camp können Sie spannende Wildbeobachtungsfahrten unternehmen. Bei den angebotenen Ausflügen per Kanu und Fußpirsch werden Sie unvergessliche Buscherfahrten machen. Auch Vogelliebhaber kommen bei mehr als 450 Vogelarten auf ihre Kosten.

Alternative Unterkunft ohne Aufpreis: Kanga Camp. Da das Kanga Camp in einem völlig anderen Habitat in einer privaten Konzession inmitten des Mana Pools Nationalparks liegt, bietet sich auch eine Kombination beider Camps an (Tipp: Verlängerung im Kanga Camp um 3 Tage).

Alternative Unterkünfte: Nyamatusi Camp oder Nyamatusi Mahagony.

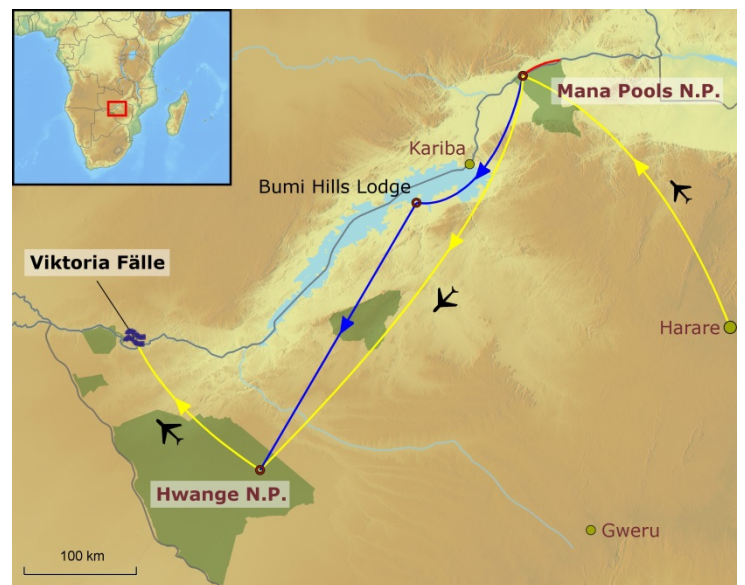
4. - 6. Tag: Hwange Nationalpark

Flug zum Hwange Nationalpark. Diese wilde, raue Gegend eignet sich besonders, um Büffel, Elefanten, Giraffen und Raubkatzen zu beobachten. Die vielen Wasserlöcher locken vor allem in der Trockenzeit zahlreiche Tiere an und die sogenannten Hides (Verstecke), die es in dem Park gibt, sorgen für viel Adrenalin, aber auch für exzellente Film- und Fotogelegenheiten, wenn Sie den mächtigen Elefanten auf ungefährliche Weise sehr, sehr nahe kommen.

Es werden Wildbeobachtungsfahrten durch das private Konzessionsgebiet (auch Nachtfahrten möglich) und den anderen Teilen des Hwange Nationalparks, sowie Buschwanderungen mit erfahrenen Führern angeboten.

Das Somalisa Expeditions Camp ist ein authentisches Safaricamp. Die Elefanten trinken hier gerne aus dem Pool und das Wasserloch direkt vor dem Camp zieht viele Tiere an. Sie werden die Kamera kaum aus der Hand legen. So müssen Sie nicht einmal die Unterkunft verlassen, um den Tierreichtum des Parks zu erleben.

Alternative Unterkünfte: Somalisa Camp oder Somalisa Acacia Camp.



7. - 8. Tag: Viktoria Fälle

Flug nach Victoria Falls. Bei diesem imponierenden Naturschauspiel stürzt der mächtige Sambesi in eine über 100 m tiefe Erdspalte. Erleben Sie den „Rauch der donnert“ bei einem Ausflug, fliegen Sie mit dem Helikopter über die Fälle und durch die Schluchten, fahren Sie mit dem Boot auf die Inseln im Sambesi oder unternehmen Sie eine der vielen weiteren, zum Teil abenteuerlichen Aktivitäten (alle Aktivitäten gegen Gebühr). Sie übernachten in der schönen Batonka Guest Lodge, die in einem idyllischen Garten in Victoria Falls liegt.

9. Tag: Rückflug

Transfer zum Flughafen Victoria Falls, wo Ihre Reise endet. Rückflug oder Verlängerung.

Reisepreis pro Person im Doppel:

01. Nov 2018 - 30. Nov 2018	2.998,-€
01. Apr 2019 - 31. Mai 2019	2.998,-€
01. Jun 2019 - 31. Okt 2019	4.798,-€

Einzelzuschläge auf Anfrage.

Aufpreis pro Person für 3 Nächte Somalisa/Somalisa Acacia Camp oder Nyamatusi Camp/Nyamatusi Mahagony:

01. Nov 2018 - 30. Nov 2018	198,-€
01. Apr 2019 - 31. Mai 2019	198,-€
01. Jun 2019 - 31. Okt 2019	498,-€

Wichtiger Hinweis: Gepäckbeschränkung 20 kg pro Person in weichen Reisetaschen inkl. Handgepäck.

Optionale Verlängerungen:

3 Tage / 2 Nächte Verlängerung Kanga Camp

Per Pirschfahrt geht es vom Zambezi Expeditions Camp in das ursprüngliche, wilde und unentdeckte Kanga Gebiet. Es liegt ca. 15 km vom Sambesi Fluss entfernt inmitten der saisonal überschwemmten Ebenen und bietet eine abwechslungsreiche Landschaft mit unzähligen, offenen Ebenen, Buschsavanne sowie Mopane- und Auwäldern. Hier gibt es die einzige Wasserquelle in der Umgebung, welche ganzjährig verfügbar, und damit ein Magnet für die reichhaltige Tierwelt des Parks ist. Das direkt vor dem Camp liegende Wasserloch bietet oftmals spektakuläre Tierbeobachtungen direkt von Ihrer Terrasse oder dem Hauptbereich aus, so dass Sie das Camp für tolle Tierbeobachtungen oftmals gar nicht mehr verlassen müssten. Natürlich können Sie aber auch an Wildbeobachtungsfahrten teilnehmen. Oder begeben Sie sich mit professionellen Guides auf spannende Buschwanderungen in Gegenden, in denen kein Fahrzeug vordringen kann.

Reisepreis pro Person im Doppel:

01. Nov 2018 - 30. Nov 2018	798,-€
01. Apr 2019 - 31. Mai 2019	798,-€
01. Jun - 31. Okt 2019	1.098,-€

4 Tage / 3 Nächte Verlängerung Kanu- / Wandersafari

Am Mana Pools Nationalpark haben Sie die Möglichkeit, eine Kanu- und Wandersafari zu unternehmen. Mit stabilen Kanadiern paddeln Sie unter fachkundiger Führung lautlos den mächtigen Sambesi flussabwärts. Elefanten durchqueren das Wasser oder baden am Ufer. An weiten Auen grasen friedlich Wasserböcke und Antilopen. Büffel kommen zum Trinken, Krokodile und Flusspferde liegen träge an Land. Sie paddeln auf der schönsten Strecke zwischen Lower Sambesi und Mana Pools Nationalpark und erkunden die Uferumgebung zu Fuß auf leichten Wanderungen. Jede Nacht wird das Camp von einer vorausfahrenden Crew an einem anderen Platz inmitten der Natur aufgebaut. Unter dem fantastischen Sternenhimmel wird ein Lagerfeuer entfacht, auf dem das gute Abendessen kocht. Ein echtes Abenteuer, von dem Sie noch Ihren Enkeln erzählen werden!

Wenn Sie kein Kanu fahren, aber gerne den Park intensiv zu Fuß erkunden möchten, dann gibt es die Tour auch zu den gleichen Preisen als reine Wandersafari! Fragen Sie uns nach den Details!

Wichtiger Hinweis: Alle Änderungen im Reiseverlauf, sowie Änderungen im Reisebeginn und –ende bleiben dem Veranstalter vor Ort vorbehalten. Alle Preise gelten pro Person, vorbehaltlich Tarifänderungen, Kursschwankungen und Verfügbarkeit sowie Rückbestätigung durch Abendsonne Afrika GmbH. Diese Reise ist für Menschen mit eingeschränkter Mobilität nicht geeignet. Bei Fragen wenden Sie sich bitte an einen unserer Berater. Rechtsverbindliche Buchungsgrundlage sind die aktuellen Reisebedingungen (allgemeine Geschäftsbedingungen), die im jeweils aktuellen Reisekatalog (Preisliste) abgedruckt sind. Sie können diese auch direkt bei uns anfordern.

Reisepreis pro Person im Doppel:

01. Nov 2018 - 30. Nov 2018	1.179,-€
01. Apr 2019 - 31. Mai 2019	1.179,-€
01. Jun - 31. Okt 2019	1.498,-€

Start der Kanu- und Wandersafari immer montags, dienstags, freitags und samstags.

4 Tage / 3 Nächte Verlängerung Karibasee

Vom Hwange Nationalpark fliegen Sie zum Karibasee. Die für diesen Stausee typischen abgestorbenen Bäume sind malerische Kulisse für einen Bilderbuch-Sonnenuntergang, wie ihn nur die Abendsonne Afrikas zaubern kann. Sanftheit und Stille strahlt dieser See aus, wenn man sich per Boot darauf bewegt und am Flussufer zahlreiche Antilopenarten sowie Elefanten beobachten kann. Der Karibasee ist aber auch etwas für alle Safarienthusiasten. Hier gibt es den wilden, rauen und nicht frequentierten Matusadona Nationalpark. Nicht nur Wildbeobachtungspirschfahrten und Bootsfahrten bieten sich an, sondern auch spannende Buschwanderungen in Begleitung eines erfahrenen Führers. Die wunderschöne und moderne Bumi Hills Safari Lodge liegt wie ein kleines Paradies auf einer Anhöhe über dem See mit Palmen in einem tropischen Garten und einem kühlen Überlauf-Pool mit atemberaubender Aussicht über den See.

Reisepreis pro Person im Doppel:

01. Nov 2018 - 30. Nov 2018	1.379,-€
01. Apr 2019 - 31. Mai 2019	1.379,-€
01. Jun - 31. Okt 2019	1.579,-€

Eingeschlossene Leistungen: Unterkünfte wie angegeben, Vollverpflegung und lokale Getränke (ausgenommen an den Viktoria Fällen, hier nur Frühstück), alle Flüge und Transfers zwischen den Camps, Aktivitäten wie angegeben, Nationalparkgebühren, Wäscheservice (ausgenommen an den Viktoria Fällen), med. Notfallvakuumierung, Reisepreissicherungsschein.

Nicht eingeschlossen: Internationale Flüge, Ausreisesteuern, Trinkgelder, persönliche Ausgaben, Visa, Reiseversicherungen obligatorisch (Reisekranken-/Reiserücktritts-/Reisegepäckversicherung).